

Les objectifs généraux

- Instaurer une relation - Aider à la construction de l'identité et au développement des capacités
- Assurer une fonction de repère et d'étayage dans une démarche éthique
- Animer la vie quotidienne au sein de l'établissement ou du service
- Concevoir et mener des activités de groupe
- Observer, rendre compte et contribuer à l'évaluation des situations éducatives
- Participer à la mise en œuvre d'un projet éducatif
- S'inscrire dans un travail d'équipe
- Elaborer gérer et transmettre de l'information
- Etablir une relation professionnelle avec les partenaires
- Situer son action dans le cadre des missions de l'institution et de son projet
- S'informer et se former pour faire évoluer ses pratiques

Les modalités d'évaluation

Bilan de positionnement en début, milieu et fin de formation (aider le stagiaire à acquérir des compétences et à évoluer dans son parcours de professionnalisation).
Evaluations théoriques et pratiques formatives tout au long de la formation
Evaluations théoriques et pratiques normatives

L'accessibilité

Cette formation est accessible aux personnes en situation de handicap, contacter notre référent handicap : referenthandicap@emap.re



PLUS D'INFORMATIONS
SUR NOTRE SITE INTERNET
RUBRIQUE
FORMATIONS DIPLOMANTES

ETABLISSEMENT DE FORMATION
EN TRAVAIL SOCIAL

Qualiopi
processus certifié

RÉPUBLIQUE FRANÇAISE

La certification qualité a été délivrée au titre des catégories d'actions suivantes :
ACTIONS DE FORMATION ;
ACTIONS DE FORMATION PAR APPRENTISSAGE, AU SENS DE L'ARTICLE L. 6211-2



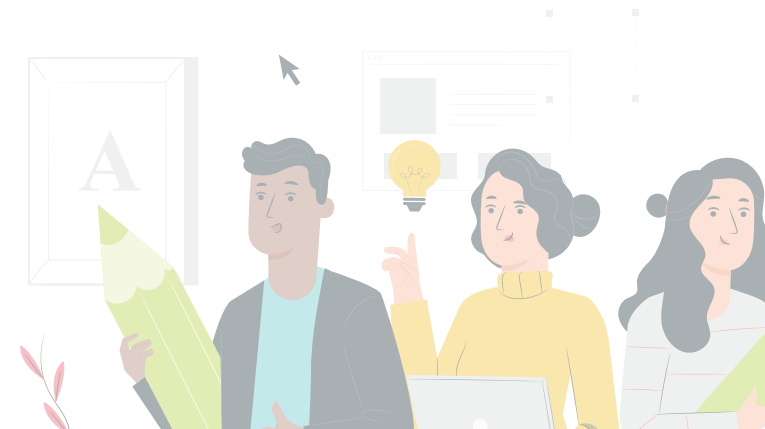
UNAFORIS

Union Nationale des Acteurs de Formation
et de Recherche en Intervention Sociale

1D Chemin Vélia
97432 RAVINE DES CABRIS
Tél : 0262 96 95 30
Fax : 0262 25 27 03
Mail : accueil@emap.re
Site internet : www.emap.re



Diplôme d'Etat de
**Moniteur
Educateur
par l'apprentissage**
Une formation de niveau 4



Les prérequis

- Etre âgé(e) de 18 à 29 ans
- Pas de limite d'âge pour les RQTH, les personnes ayant un projet de création ou de reprise d'entreprise et les sportifs de haut niveau.
- Niveau scolaire souhaité : 3ème
- Satisfaire aux épreuves de sélection
- Obligation de signer un contrat d'apprentissage

Les modalités d'accès

Les pré-inscriptions aux sélections se feront en ligne sur le site internet : www.emap.re selon le calendrier de sélection défini (consultable sur notre site internet).

Épreuve écrite d'admissibilité : rédaction d'une note de synthèse

Les candidats titulaires des diplômes, certificats ou titres ci-dessous sont dispensés de l'épreuve écrite d'admissibilité :

- Tous les baccalauréats généraux, le baccalauréat professionnel « services de proximité et vie locale » et « services en milieu rural », le titre admis en dispense du baccalauréat (DAEU),
- Lauréats du service civique
- Certificat, diplôme ou titre homologué ou inscrit au répertoire national des certifications professionnelles, au moins de niveau 4
- Diplôme ou titre européen ou étranger admis réglementairement en dispense du baccalauréat
- Les diplômes de niveau 4 suivants : DETISF, BEATEP spécialité activité sociale et vie locale, BPJEPS animation sociale
- Le DEAF, DEAMP, DEAVS ou mention complémentaire aide à domicile.

Épreuve orale d'admission : une épreuve de groupe et un entretien

Les épreuves ont lieu de mars à juin pour une rentrée prévue en septembre (sous réserve de modification). Les candidats admis reçoivent une notification par écrit et disposent d'un délai de 15 jours pour confirmer par courrier leur inscription à la future formation dispensée par l'EMAP.

Les débouchés

Le moniteur-éducateur peut travailler dans :

- Des établissements (internat-semi internat) accueillant des enfants ou des adultes présentant des déficiences intellectuelles ou mentales, des handicaps physiques ou sensoriels, des troubles du comportement, souffrant de difficultés familiales ou d'adaptation sociale,
- Des établissements et services d'accueil et d'aide aux personnes en difficulté sociale,
- Des dispositifs d'insertion... et tout organe contribuant à l'insertion sociale et à la lutte contre les inadaptations sociales.



Contenus de la formation

C'est une formation en alternance, sur une amplitude de 20 mois, à raison de :
-950 heures de formation théorique,
-280 heures de stage hors structure employeur

Les enseignements théoriques se décomposent en domaines de formation :

DF1	Accompagnement social et éducatif spécialisé	400 h
DF2	Participation à l'élaboration et à la conduite du projet éducatif spécialisé	300 h
DF3	Travail en équipe pluri-professionnelle	125 h
DF4	Implication dans les dynamiques institutionnelles	125 h

Rythme d'apprentissage :

- 3 semaines en entreprise et 1 semaine en centre de formation
- 280 heures de stage d'une durée minimale de 8 semaines (hors employeur).

La formation se déroule sur une amplitude de 20 mois. Cette notion d'amplitude est à considérer comme une période globale de temps de formation, elle inclut les périodes de congés